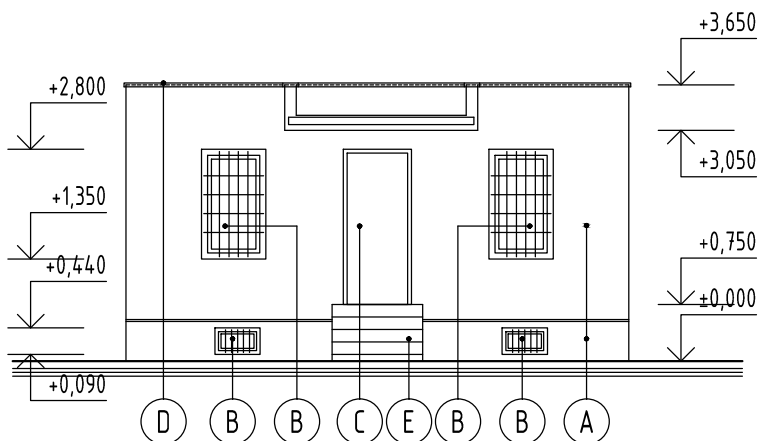
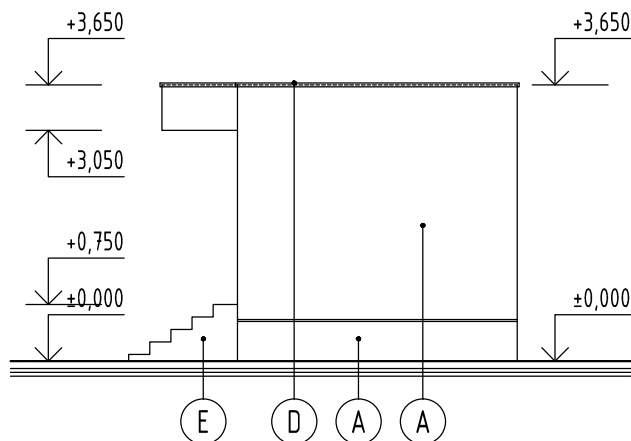


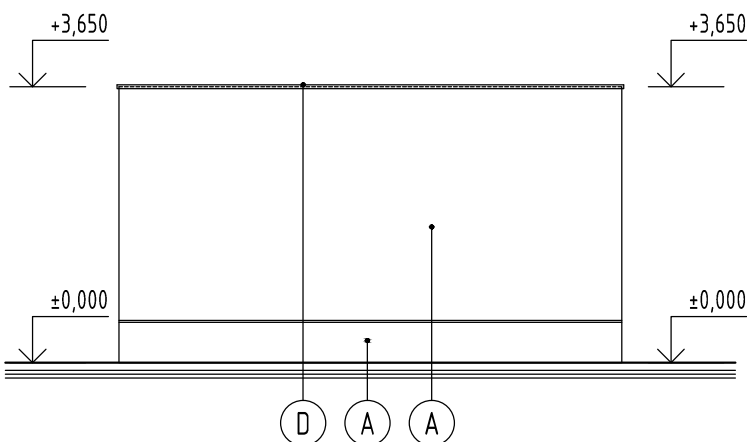
POHLAD JUHOZÁPADNÝ



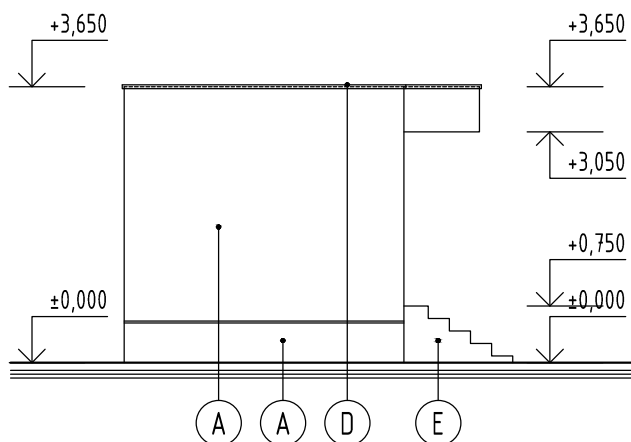
POHLAD JUHOVÝCHODNÝ



POHLAD SEVEROVÝCHODNÝ



POHLAD SEVEROZÁPADNÝ



LEGENDA POHLADOV - PÔVODNÝ STAV:

- A - FASÁDNA BRIZOLITOVÁ OMIETKA - ŽLTÁ FARBA
- B - DREVENÉ OKNÁ S JEDNODUCHÝM ZASKELNÍM A PREDSEDENOU OCEĽOVOU MREŽOU
- C - PLNÉ DREVENÉ DVERE
- D - OPLECHOVANIE ATIKOVÉHO MURIVA A ODVODŇOVACÍ SYSTÉM STRECHY - OCEĽOVÝ POZINKOVANÝ PLECH, HLADKÝ, ČERVENÁ FARBA
- E - EXTERIÉROVÉ ŽELEZOBETÓNOVÉ SCHODISKO

Poznámka:

- Projektová dokumentácia nenahrádza dielenskú dokumentáciu dodávateľa.
- Všetky prípadné zmeny projektu je nutné pred ich realizáciou prekonzultovať s autorom projektu. Ich realizácia je možná iba na základe písomného súhlasu.
- Prípadné nejasnosti resp. nezrovnalosti v projekte je nutné bezodkladne oznámiť zodpovednému projektantovi časti projektu !
- Projektované rozmery všetkých stavebných konštrukcií a výrobkov je nutné pred ich zadaním do výroby overiť premeraním na stavbe !

±0,000=152,00 m n.m. = úroveň UT pred objektom

Zodpovedný projektant: Tibor Becker a.a.: 0895 AA	Vypracoval: Ing. Juraj Tóth	Autor diela - generálny projektant: Ing. Magdaléna Horňáková ATELIER DUMA s.r.o., Seredská 66, 917 05 Trnava www.atelierduma.sk	
Investor: Mesto Trnava, Hlavná 1, 917 71 Trnava	Miesto stavby: k.ú. Trnava, mestská časť Trnava - Východ, p.č. 5780, 5781/1 a 5781/2	Názov stavby: ZŠ a MŠ Vančurova 38 - športový areál	
Objekt / časť stavby: SO 01 - Objekt pre správcu areálu SO 01.1 - Architektonické a stavebné riešenie	Obsah výkresu: Pohľady - pôvodný stav	účel / stupeň: PSP profesia: ARCHITEKTÚRA dátum: December 2017 formát: 1xA4 číslo zákazky: 3417 mierka: 1:100	sada č. výkres č. A-03